

ESTRATEGIA PARA EL DISEÑO Y EVALUACIÓN DE PLANES Y PROGRAMAS DE REGENERACIÓN URBANA

**La intervención en las periferias españolas a través de las
Áreas de Rehabilitación Integrada y programas URBAN**

© helga von breymann

DE LA CIUDAD AL BARRIO

© helga von breymann

REGENERACIÓN URBANA INTEGRADA

ÁREAS ó BARRIOS DESFAVORECIDOS

Problemas, dañan la imagen de la ciudad
(Perjudiciales para la atracción de capitales y para la competitividad)



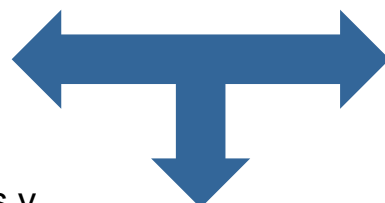
PROGRAMAS URBAN (1990s to 2000s)

CARTA DE LEIPZIG (2007)

DECLARACIÓN DE TOLEDO (2010)

REGENERACIÓN URBANA INTEGRADA

Programas integrales (enfoque transversal) concentrados en áreas
(area-based)



Fuente: Re-hab Breves apuntes de la Politique de la ville I y II . <http://www2.aq.upm.es/Departamentos/Urbanismo/blogs/re-hab/rui-europa-caso-frances-ii/>

RECUPERANDO LA CIUDAD ESTRATEGIA PARA EL DISEÑO Y EVALUACIÓN DE PLANES Y PROGRAMAS DE REGENERACIÓN URBANA
La intervención en las periferias españolas a través de las ARIs y programas URBAN

REGENERACIÓN URBANA INTEGRADA

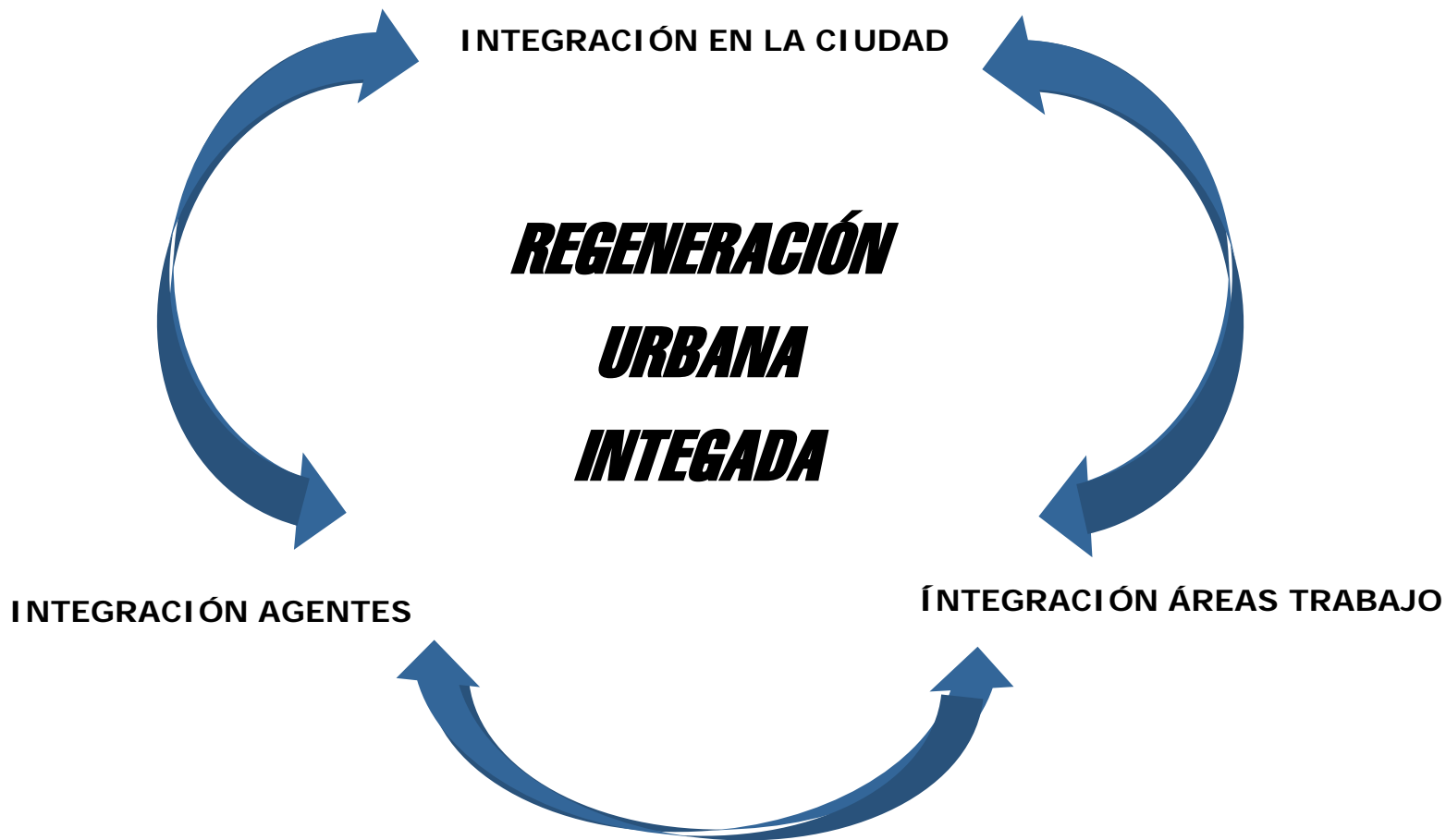
PRESTAR ESPECIAL ATENCIÓN A LOS BARRIOS “DESFAVORECIDOS”



Fotograma de 'La heine' 1995 Mathieu Kassovitz. Fuente: La última butaca. <https://laultimabutacaucm.wordpress.com/2013/12/04/toma-5-la-haine/>

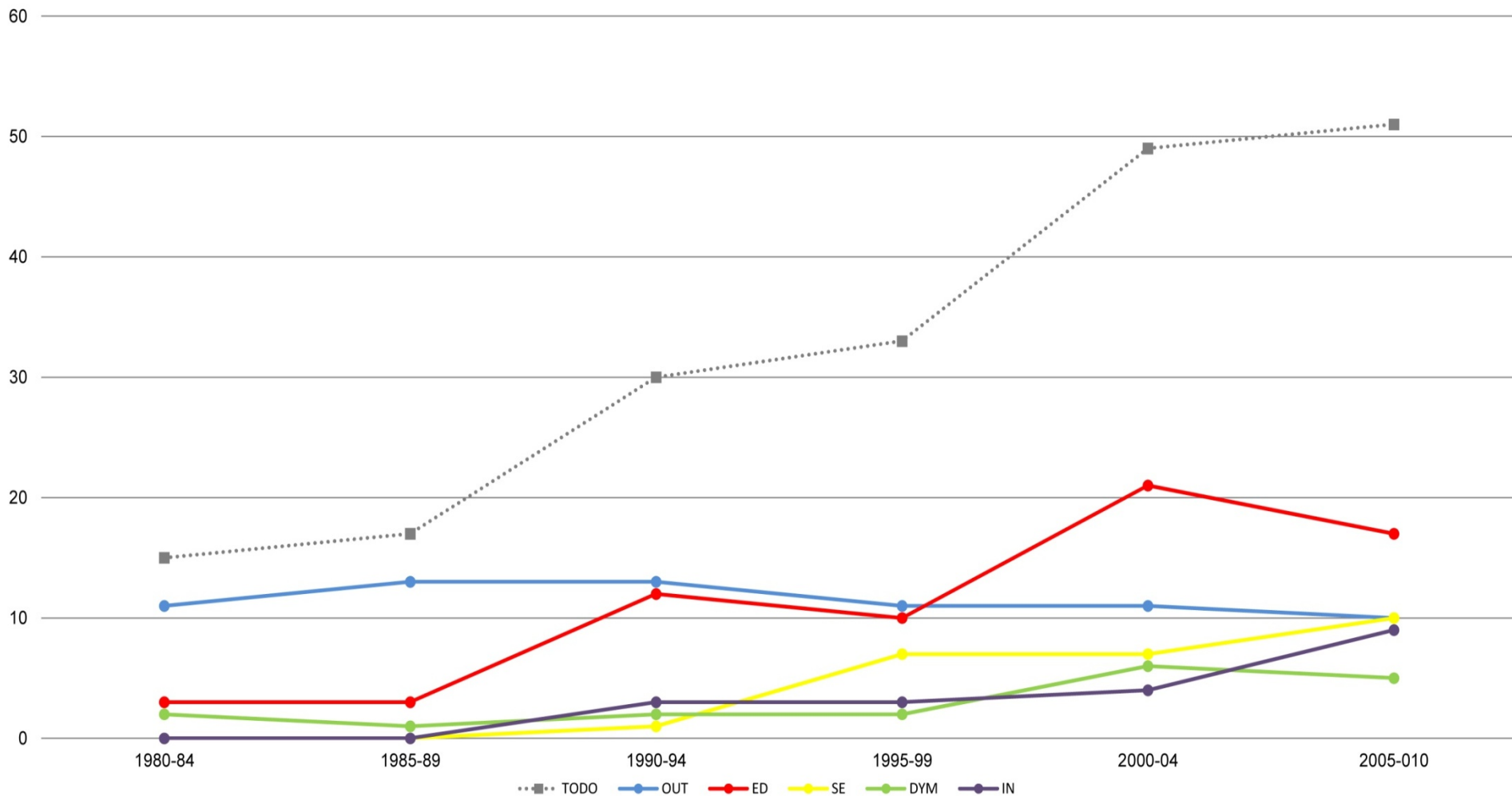
REGENERACIÓN URBANA INTEGRADA

ENFOQUE INTEGRAL



INTEGRACIÓN DE LAS ÁREAS

ANÁLISIS DE 20 CASOS DE REHABILITACIÓN URBANA. Nº DE PROGRAMAS SEGÚN ÁREAS TRATADAS

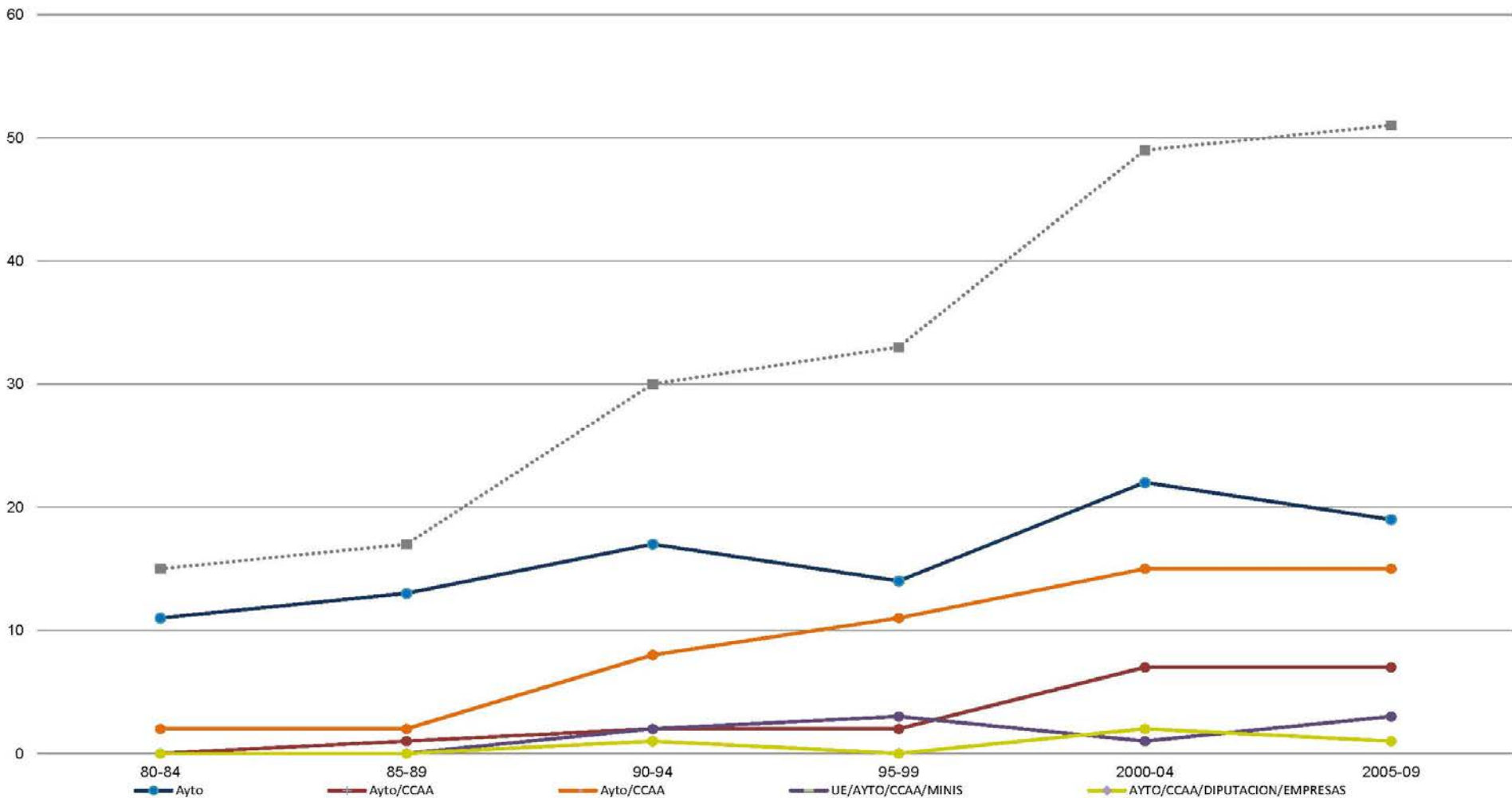


Fuente: Matesanz Parellada, Ángela y Hernández Aja, Agustín (2014). On the improvement of urban regeneration processes from more than thirty years of rehabilitation experiences. En: "World Sustainable Building Conference 2014", 28 a 30 de octubre de 2014, Barcelona, España.

INTEGRACIÓN DE LOS AGENTES

Coordinación vertical

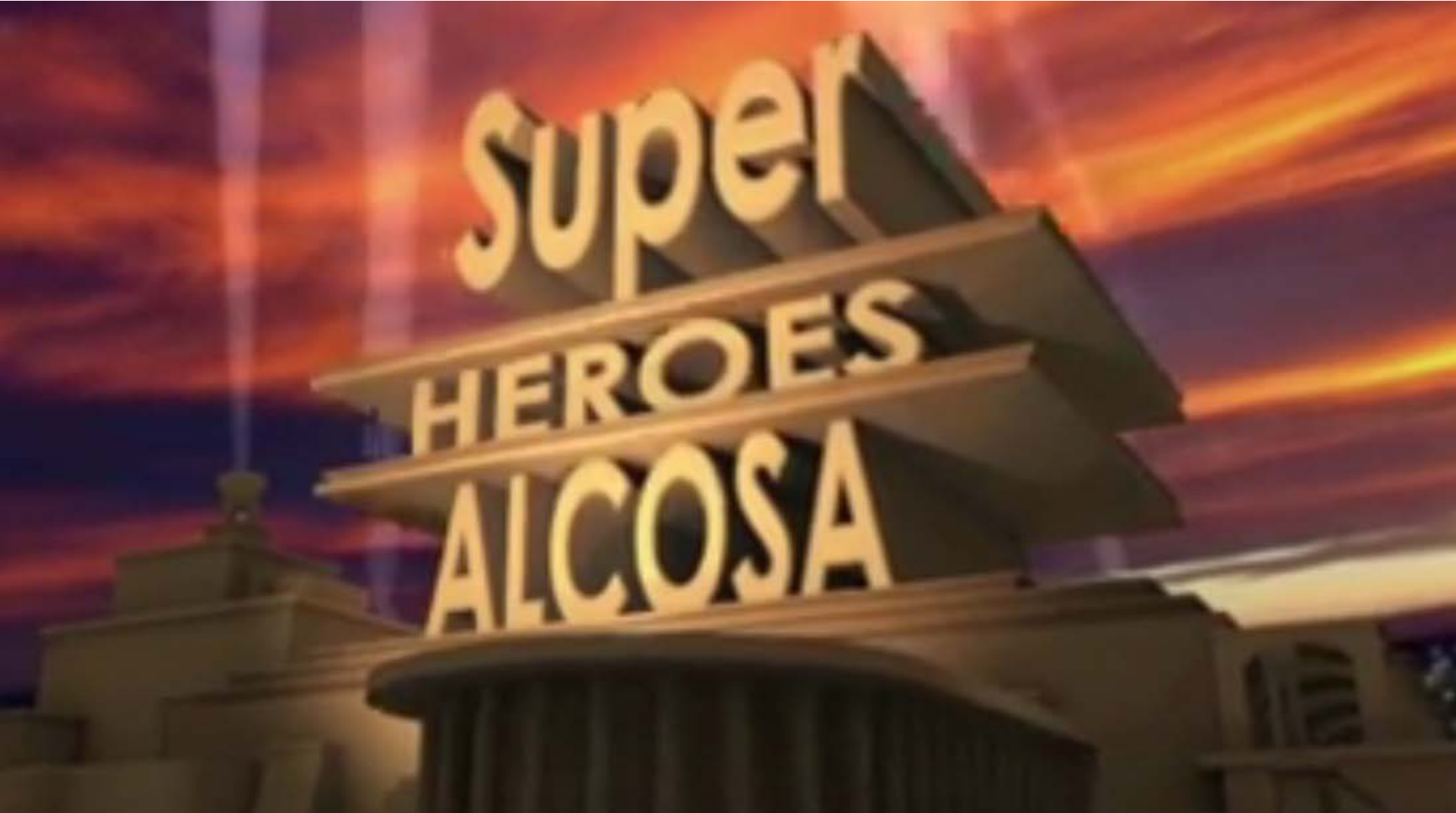
ANÁLISIS DE 20 CASOS DE REHABILITACIÓN URBANA. Nº DE PROGRAMAS SEGÚN AGENTES-GESTIÓN- FINANCIACIÓN



Fuente: Matesanz Parellada, Ángela y Hernández Aja, Agustín (2014). On the improvement of urban regeneration processes from more than thirty years of rehabilitation experiences. En: "World Sustainable Building Conference 2014", 28 a 30 de octubre de 2014, Barcelona, España.

INTEGRACIÓN DE LOS AGENTES

Coordinación horizontal ¿participación?



Fuente: Fotograma "Super héroes Alcosa". <https://www.youtube.com/watch?v=0n7TQ-IFPFw>

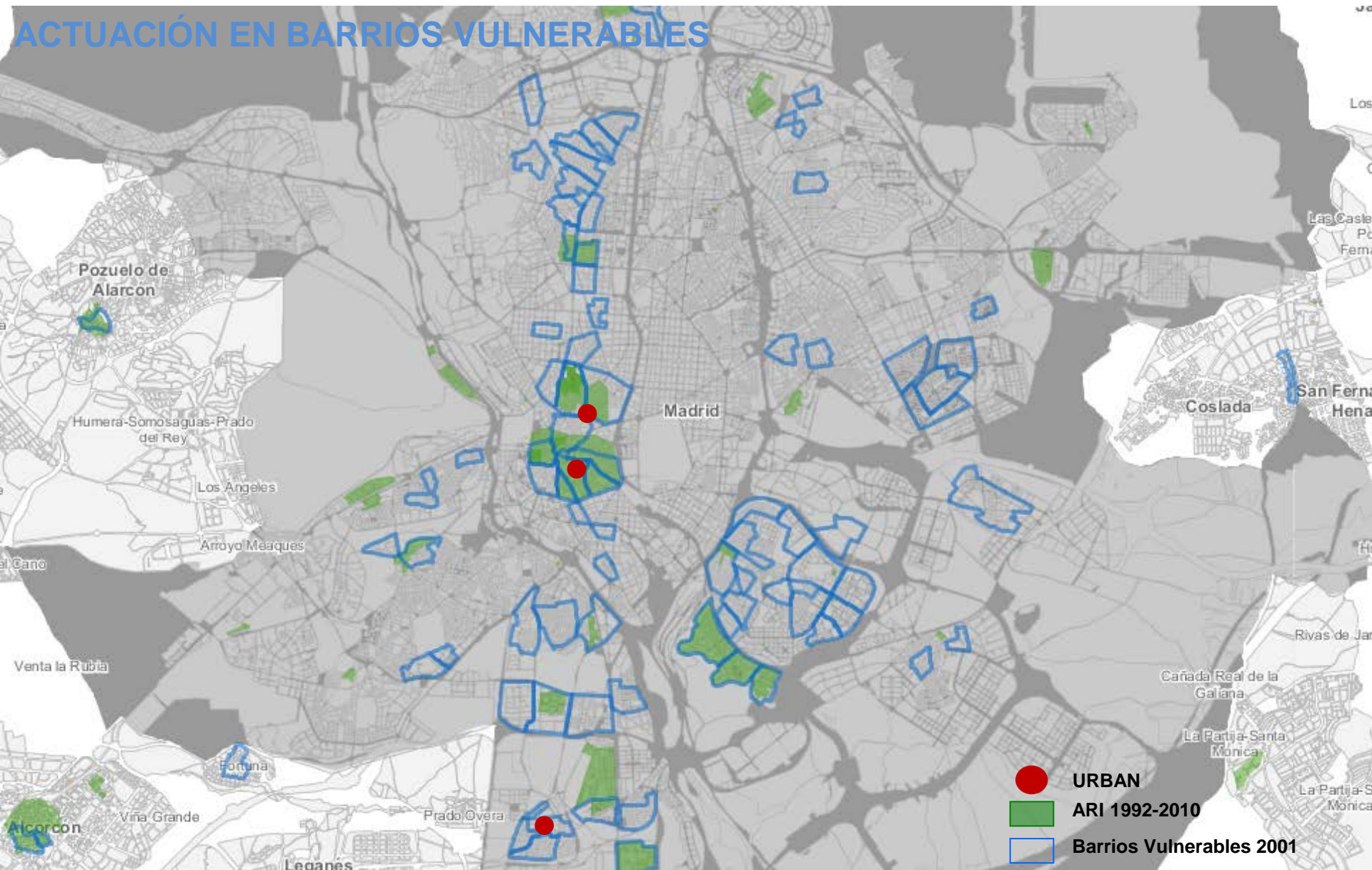
INTEGRACIÓN EN LA CIUDAD

*(...) Considerar la ciudad como una totalidad: las estrategias y las acciones deben ser unitarias, y **afrentar la completa complejidad del desarrollo urbano, considerando el papel de cada parte de la ciudad en la estructura total (...)***

(...) Esto implica que los planteamientos conceptuales y operativos deben partir de estrategias o planes con visiones ‘integradas’ –globales o integrales- de la ciudad como conjunto, pero que frecuentemente su desarrollo óptimo se debe producir mediante ‘acciones concretas territorializadas’ (enfoque ‘area based’).

Declaración de Toledo 2010

ACTUACIÓN EN BARRIOS VULNERABLES

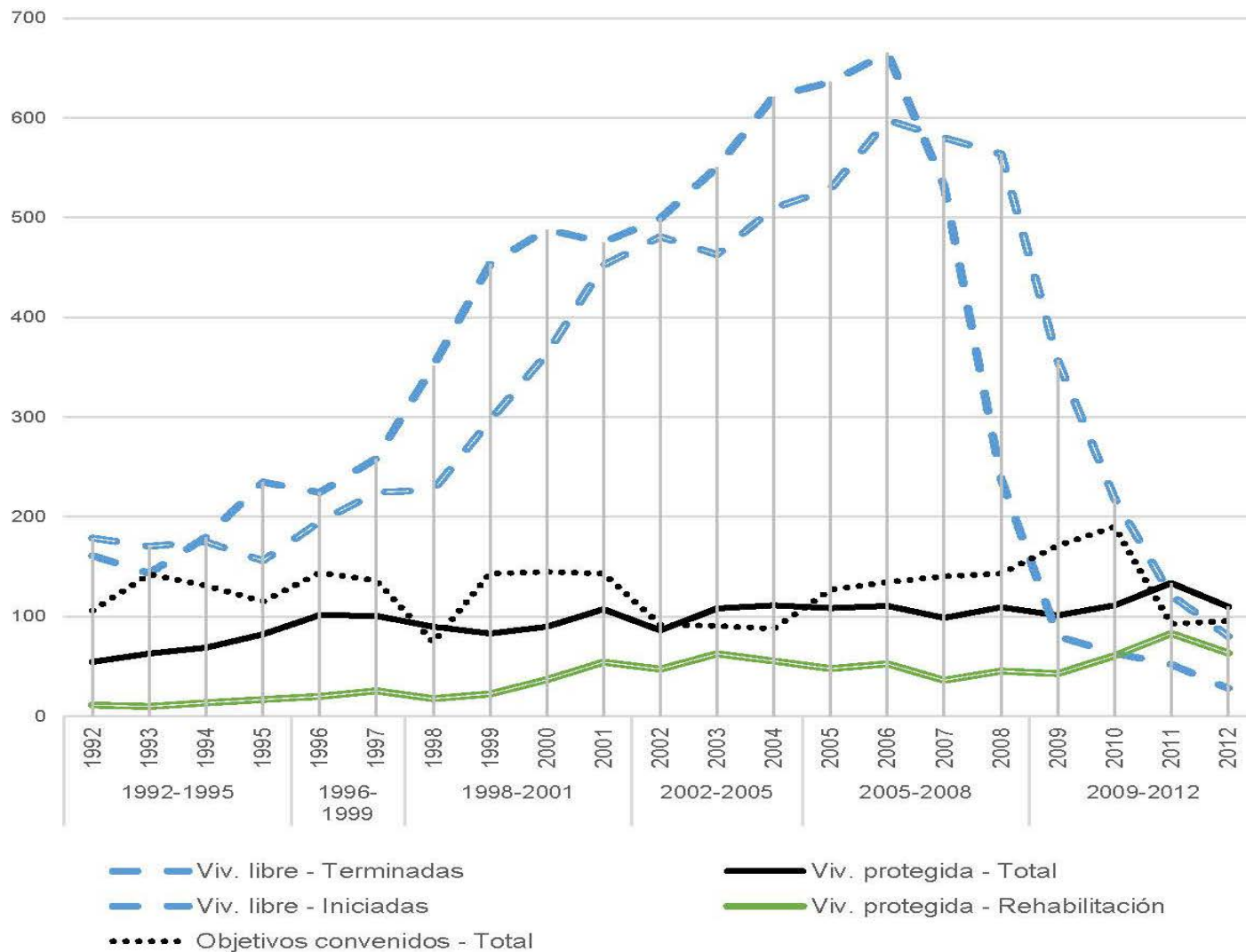


- URBAN
- ARI 1992-2010
- Barrios Vulnerables 2001

Fuente: Elaboración propia a partir del "Análisis Urbanístico de Barrios Vulnerables 2001" y "Análisis de las políticas estatales y europeas en materia de regeneración urbana y rehabilitación de barrios.

REHAB. DUyOT. ETSAM. Universidad Politécnica de Madrid

PRÁCTICA MINORITARA



Fuente: Iván Rodríguez Suárez.

¿SE PUEDE HABLAR DE INTEGRACIÓN EN LA CIUDAD CUANDO SE PLANTEAN OPERACIONES EN ZONAS CONCRETAS SIN CONSIDERAR EL MARCO URBANO?

¿SE PUEDEN PLANTEAR ACCIONES QUE ATIENDAN AL MARCO GENERAL CUANDO LOS INSTRUMENTOS ESPECÍFICOS SE CENTRAN EN ÁREAS?

¿ES POSIBLE “EQUILIBRAR” LA CIUDAD ATENDIENDO SÓLO A ALGUNAS PARTES?

¿ES POSIBLE EL EQUILIBRIO DE LAS ESTRUCTURAS SOCIALES, PRODUCTIVAS Y URBANAS A TRAVÉS ACCIONES PUNTUALES CUANDO LAS “GLOBALES” Y LOS MODELOS FAVORECEN LA DESIGUALDAD?

¿ES POSIBLE HABLAR DE REHABILITACIÓN URBANA SIN HABLAR DE LA TRANSFORMACIÓN DEL MODELO DE CIUDAD?

9h30 DE LA CIUDAD AL BARRIO

Ángela Matesanz Parellada

REHABILITACIÓN URBANA Y DESIGUALDAD SOCIAL

María de los Ángeles Castrillo Romón

Profesora Titular del Dpto de Urbanismo y representación del la Arquitectura. Escuela Técnica Superior de Arquitectura de la Universidad de Valladolid ([UVA](#))/ Instituto Universitario de Urbanística ([IUU](#))

DE LA CIUDAD AL BARRIO—REFLEXIONES SOBRE LA CONSTRUCCIÓN DE UN PROBLEMA ¿NACIONAL O LOCAL? SOCIAL

Fatiha Belmessous

Investigadora de la [Université de LYON](#) / École Nationale des Travaux Publics de l'État ([ENTPE](#)), Laboratoire de Recherches Interdisciplinaires Ville, Espace, Societé ([RIVES](#))

NARRATIVAS CONTRADICTORIAS: DE LA CIUDAD COMPETITIVA AL BARRIO SOLIDARIO

Ángel Aparicio Mourelo

Profesor Titular del Dpto de transporte, territorio y medio ambiente. [ETSI CCP](#)

MÁS ALLÁ DE LA REHABILITACIÓN DE BARRIOS: REFLEXIONES DESDE EL ESTUDIO “BARRIS I CRISI”

Ismael Blanco Fillola

Investigador investigador Ramón y Cajal en el Instituto de Gobierno y Políticas Públicas ([IGOP](#)) de la Universidad Autónoma de Barcelona ([UAB](#))