

Más allá de la rehabilitación de barrios. Reflexiones desde el estudio “Barrios y Crisis”

Ismael Blanco Fillola


IGOP
Institut de
Govern i
Polítiques
Públiques

reCERCaixa

Barrios y Crisis: objetivos de la investigación

- Análisis de la evolución de la segregación urbana en Cataluña en el contexto de la crisis
- Análisis de las (nuevas) formas de organización social y su importancia para la “resiliencia” de los barrios desfavorecidos

Diferentes métodos / productos

- Análisis estadístico y cartográfico de la segregación urbana en el periodo 2001 – 2012 a partir de la observación de la evolución de variables sociales y urbanísticas (> 5000 secciones censales)
- Mapa de la Innovación Social en Cataluña (700 casos: huertos urbanos, bancos del tiempo, grupos de consumo cooperativo, espacios auto-gestionados...)
- Análisis comparado de 6 estudios de caso (áreas urbanas desfavorecidas)

Segregación urbana: ¿de qué estamos hablando?

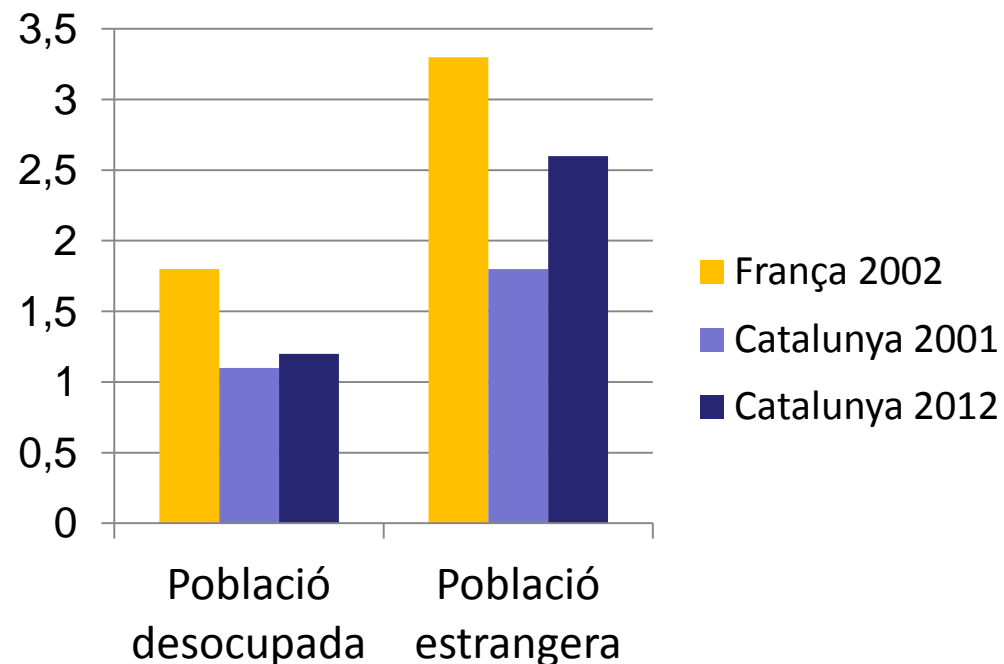
- De la tendencia de distintos grupos sociales a separarse en el espacio urbano en función de su poder adquisitivo
- De cómo las desigualdades sociales se proyectan en el territorio en forma de desigualdades territoriales
- De cómo las desigualdades territoriales contribuyen al incremento de las desigualdades sociales: ¿un factor de desigualdad social? ¿un multiplicador de oportunidades sociales?

Dinámicas evolutivas de la segregación urbana

- Niveles significativos de segregación urbana en el inicio del periodo: un fenómeno estructural
- Niveles de segregación más bajos que en países del entorno (por ej. Francia)
- Un aumento significativo de la segregación en el periodo estudiado – sobretodo en las variables “sociales”
- Un incremento ligado a transformaciones residenciales en el contexto de la burbuja inmobiliaria

Índice de segregación espacial

	Francia	Catalunya	
	2002	2001	2012
Desempleo	1,8	1,1	1,2
Immigración	3,3	1,8	2,6

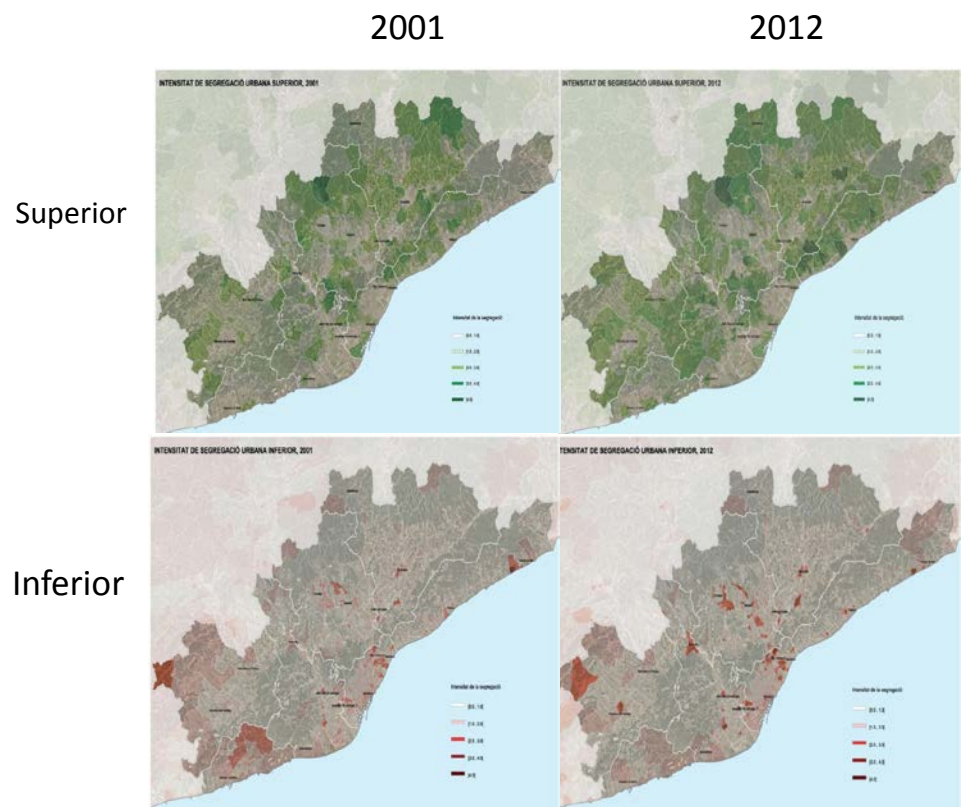


¿Por qué debería preocuparnos? Una visión crítica

- Las desigualdades entre territorios son simplemente una consecuencia de las desigualdades sociales
- Lo importante es combatir la pobreza, no su concentración territorial
- Las políticas territorialmente focalizadas (ABP) pueden tener efectos perversos: desplazar a la población; debilitar redes sociales
- A menudo, las APB tienen a menudo efectos muy limitados sobre los problemas que tratan de resolver
- Las APC acostumbran a carecer de una teoría del cambio o, simplemente, están equivocadas (por ej., ¿mixticidad social como solución?)

Algunos contra-argumentos: la SU como problema redistributivo

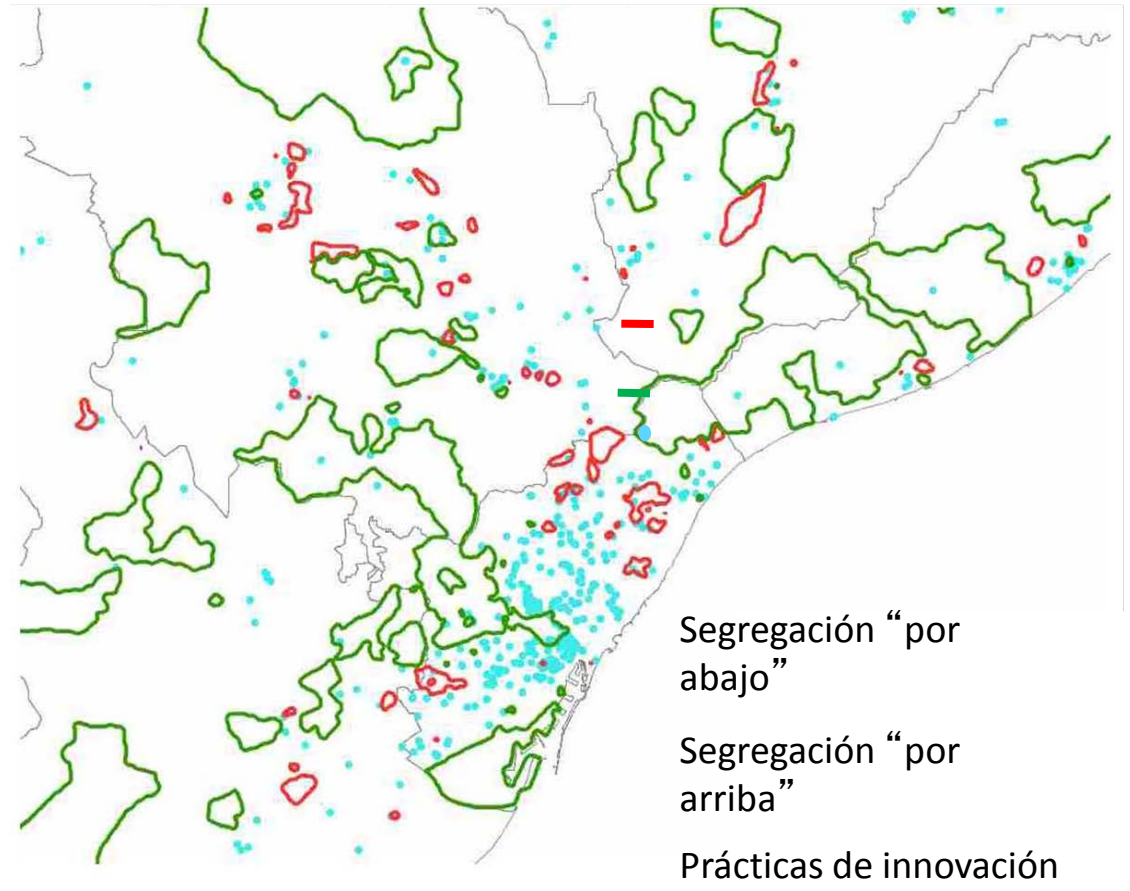
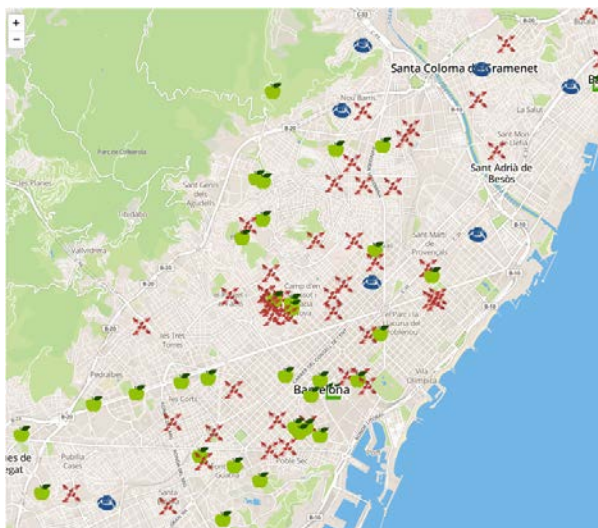
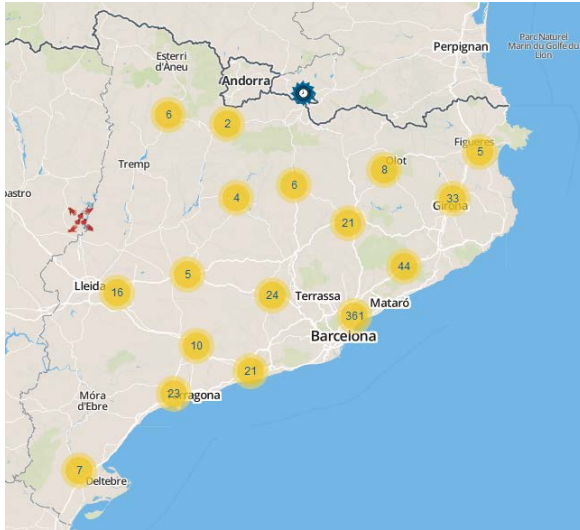
- La baja calidad del entorno residencial representa una carga añadida a los problemas sociales que sufre la población desfavorecida
- A través de la segregación, la población de renta alta reproduce sus condiciones de privilegio social
- De hecho, la segregación “por arriba” es más intensa y crece más rápidamente que la de los sectores populares
- La segregación tiene un carácter intermunicipal, generando un grave problema redistributivo



¿Frente a la segregación urbana , qué papel para la innovación social?

- Respuestas cooperativas a las necesidades sociales, que emergen como alternativa a las dinámicas excluyentes del mercado y a las carencias en la actuación de los poderes públicos
- La innovación social adquiere importancia en un contexto de necesidades sociales crecientes y de recursos públicos decrecientes
- Particularmente importantes en barrios desfavorecidos donde las necesidades sociales son más intensas y los recursos más insuficientes

La innovación social crece, pero lo hace de forma desigual en el territorio, y no siempre llega donde las necesidades sociales son más intensas



Segregación "por
abajo"

Segregación "por
arriba"

Prácticas de innovación

Factores de resiliencia comunitaria

- Ciutat Meridiana (Barcelona)
- Palau-Rocafonda (Mataró)
- Bellvitge (L'Hospitalet)
- Pardinyes (Lleida)
- Santa Eugènia (Girona)
- Salt (Girona)



Barrios más “resilientes”: organización social, identidad comunitaria fuerte, políticas sostenidas de mejora urbana y social, cooperación público-comunitaria → población estable o incluso atracción de clases medias

¿De la rehabilitación a la redistribución?

- Incorporar **la mirada territorial** en las las políticas educativas, sanitarias, de movilidad, de infraestructuras, de vivienda, etc. Implica ir más allá de la noción clásica de la “integralidad”
- Políticas que trabajen no sólo con recursos extraordinarios, sino también **con recursos ordinarios**, reforzando los programas que existen y que funcionan
- Políticas con **enfoque redistributivo**: que compensen las desigualdades territoriales actuando sobre los factores territoriales de la desventaja social... pero también sobre los factores territoriales del privilegio
- **Políticas multinivel**: que articulen y coordinen la actuación de distintos niveles territoriales, con fuerte implicación de niveles de gobierno supramunicipal
- Políticas con un **fuerte componente comunitario**: que fomenten la organización social y la participación comunitaria, especialmente donde es más débil



¡GRACIAS!

<http://igop.uab.cat>